

Vue générale des Usines du Pied-Selle

Les Usines du Pied-Selle à Fumay

Installées à Fumay entre la Meuse canalisée et le chemin de fer de Charleville à Givet, les USINES DU « PIED-SELLE » ont été créées en 1855 et installées sur l'emplacement d'une verrerie établie depuis 1825 « aux Pieds Celles, territoire de Fumay ». Cette verrerie ayant cessé de fonctionner, on aménagea dans ses bâtiments la fabrication dite « casserie » de casseroles de ménage, en tôle emboutie et étamée, utilisant pour cela un matériel assez primitif de presses à vis et de balanciers.

En 1855, M. Eugène Boucher, fabricant de vases culinaires en fonte, transféra dans l'ancienne verrerie de Fumay sa fabrication parisienne de poterie de fonte, ajoutant successivement à cette fabrication celle des fourneaux de cuisine en fonte, des appareils de chauffage, des petits accessoires en fonte qui, par la suite, se livrèrent émaillés, et aussi les petits réchauds à charbon de bois, connus sous le nom de réchauds Boucher.

En 1894, l'exploitation des usines Boucher fut transformée en Société anonyme des Usines du Pied-Selle (actuellement au capital de 10 millions).

Le premier Président du Conseil d'administration fut M. Menard Dorian.

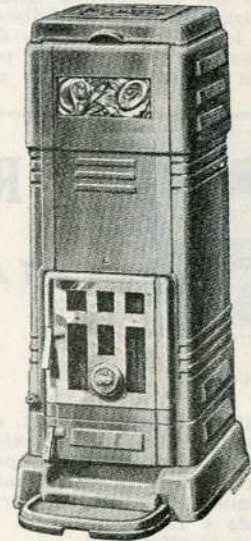
M. Charles Dufour, Président du Syndicat des Fondateurs de France, petit-fils de M. Eugène Boucher, fut le premier Administrateur-Délégué.

Grâce à l'énergie de ses dirigeants et de leurs collaborateurs, les USINES DU PIED-SELLE, dont l'œuvre de reconstitution commença dès le début de 1919, purent, dans un temps relativement restreint, être en état de livrer à leur clientèle leurs nouveaux modèles.



Cuisinière " La Surmoblée "

Depuis quarante ans, les USINES DU PIED-SELLE n'ont cessé de se transformer et de se développer dans des conditions importantes. Pendant la guerre de 1914-1918, elles subirent le sort de toutes les autres usines de la région : les Allemands les réquisitionnèrent, après en avoir enlevé non seulement tout le matériel et tous les approvisionnements, mais aussi tous les modèles existants, fruit de longues années de labeur et d'expérience.



Calorifère " Elsa "

Couvrant une superficie de 50.000 mètres carrés, dont 34.600 en surface couverte, les USINES DU PIED-SELLE à Fumay occupent environ 300 ouvriers et employés. Une importante cité ouvrière, voisine de l'usine, permet à la Société de fournir à ses collaborateurs des habitations hygiéniques et agréables.

Bien avant la fin de la guerre, la SOCIÉTÉ DU PIED-SELLE avait acquis à Issoudun, dans l'Indre, une usine métallurgique possédant une importante fonderie qui, jusqu'à l'armistice, travailla pour la Défense Nationale.

Dès la fin des hostilités, la Société a organisé à Issoudun la fabrication des appareils de sa spécialité. L'usine d'Issoudun dessert aujourd'hui, dans les conditions les plus favorables, les régions du Centre et du Midi, tandis que les usines de Fumay sont particulièrement bien placées pour alimenter les régions de l'Est et du Nord.

La Société des USINES DU PIED-SELLE a racheté en 1936 les usines CAP ROBUR de Paris et les usines CUBAIN de Saint-Ouen, spécialisées dans la fabrication des cuisinières à bouilleur et des grandes cuisines d'hôtel et de restaurant.